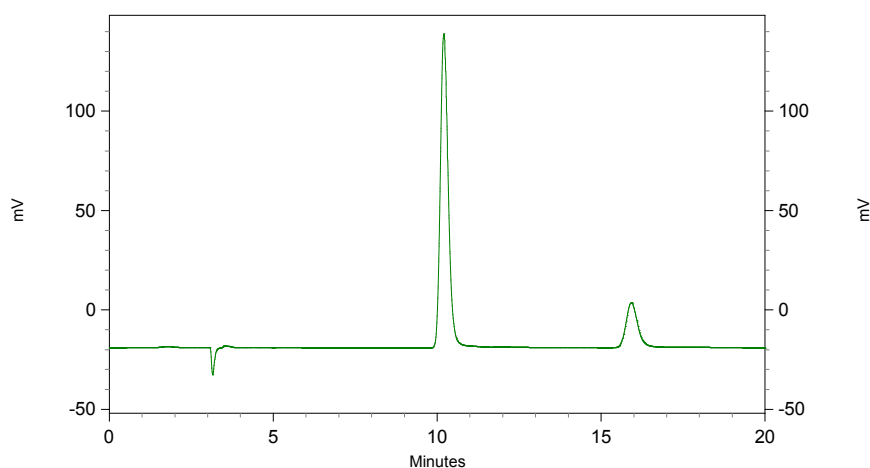


琛航公司用 **Cometro**（美国康诺）高效液相色谱系统检测 苯甲酸钠、糖精钠的测试报告

一、实验条件

Cometro（美国康诺）高效液相色谱系统；
Cometro（美国康诺）6000 PVW UV 检测器，波长=230nm；
Cometro（美国康诺）6000 LDI Pump；
Scienhome（琛航）YWG C₁₈ 250*4.6mm 色谱柱；
流动相：甲醇-0.02mol/L 乙酸铵=10:90；
流速：1.0ml/min；
样品：0.5mg/ml 苯甲酸钠+0.5mg/ml 糖精钠 1:1 混合样品；
进样量：5ul。

二、实验结果



Retention Time	Area	Theoretical plates (USP)	Resolution (USP)	Asymmetry
10.209	2648606	8773	0.00000	1.20522
15.931	562371	9736	10.57742	1.18033

三、结果讨论

由图可见峰型良好，柱效高，分离度好，保留时间适中。

天津琛航科苑科技发展有限公司

Tel: 022-58693245/46/47

E-mail: sales@scienhome.com

Http: www.scienhome.com